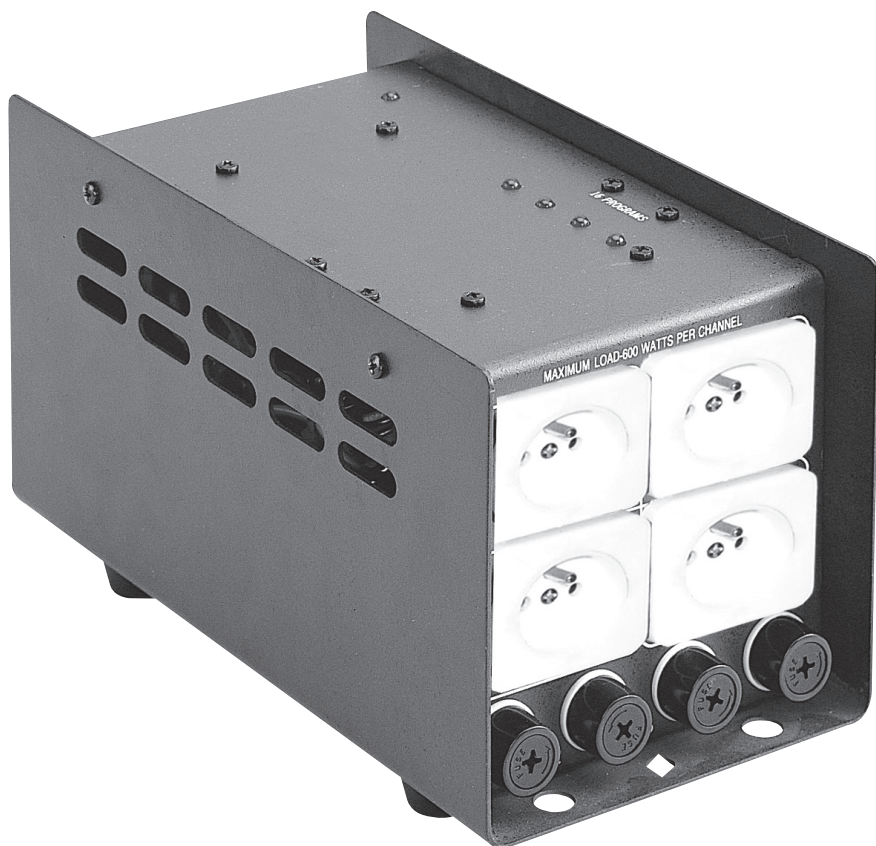


RL 3400

KARMA[®]

RELAY PACK



Manuale di istruzioni

PRESENTAZIONE

Il modello RL 3400 è un pacco relè a quattro canali (1000 watts/canale) adatto per l'accensione (on/off) della successione luci ed effetti speciali luminosi. Il circuito di accensione è di tipo crossover che permette un'accensione e uno spegnimento graduale che elimina completamente qualsiasi rumore. Per questa ragione, l'RL 3400 è consigliato per qualunque carico induttivo (pinspot, neon, motori ecc). Ciascun canale è protetto contro corto circuito o sovraccarico da un fusibile con vetro standard (5amp) Il controllo del voltaggio è generato internamente (+/- 12DC) ed è disponibile al connettore input di controllo per controlli o pannelli di accensione che richiedono un'alimentazione esterna per operare. Il voltaggio richiesto per accendere i canali è di 3,3V o più.

ISTRUZIONI PER IL FUNZIONAMENTO

1. Accertatevi che il cavo di alimentazione sia disinserito dalla presa di corrente. In tale condizione l'apparecchio è spento. Tutti i collegamenti vanno effettuati ad apparato spento. Inserite le spine delle lampade da alimentare nelle prese frontali.
2. L'RL 3400 ha doppi connettori di controllo IN/OUT per pacchetti multipli a catena. Poichè ciascun pacchetto ha il suo proprio alimentatore, non vi è limite per il numero di pacchetti che si possono aggiungere. Eventualmente ordinate il cavo di connessione mod. KB 1025 applicabile ai connettori IN/OUT (1).
3. Inserite la spina di alimentazione del RL 3400 in una presa a 220V 50Hz.
4. Accertatevi che l'alimentatore AC dell'RL 3400 sia spento prima di lasciarlo inattivo o dopo il suo utilizzo. Un Controller non può spegnere l'alimentazione dei paks. I packs sono attivi fino a quanto l'alimentazione principale è accesa.

PRECAUZIONI ED AVVERTENZE

1. Evitate di aprire l'apparecchio senza le precauzioni necessarie per evitare scosse elettriche. Le riparazioni vanno effettuate a cura di personale esperto.
2. Evitate di esporre l'apparecchio a fonti di eccessivo calore, quali stufe, termosifoni etc. o a raggi diretti del sole per tempi prolungati.
3. Se lasciate l'apparecchio inattivo per lungo tempo sarà opportuno scollegarlo dalla rete elettrica.

SPECIFICHE TECNICHE

Carico per canale: 1000 watts max

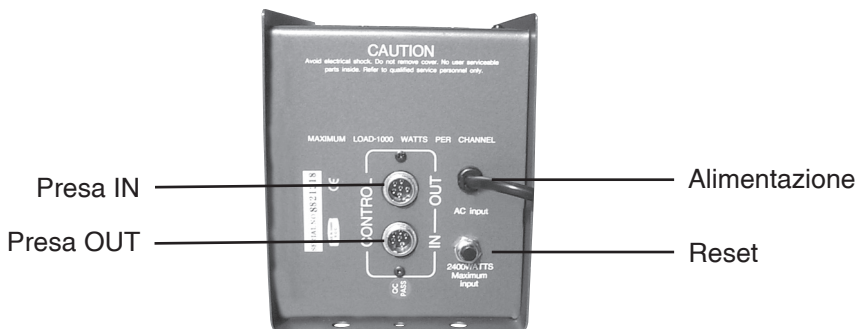
Filtraggio: 200 microsecondi (10-90%)

Potenza Ingresso: 2400 watts max

Protezione x canale: 5 Amp / Fusibile 3 AG

Dimensioni 6,8" x 9,4" x 5,5"

Peso: 3,2 Kg



**KARMA®****GARANZIA**

MODELLO

RL 3400

DATA DI ACQUISTO

NOME E INDIRIZZO DELL'ACQUIRENTE

TIMBRO E FIRMA DEL RIVENDITORE

La **KARMA ITALIANA srl** garantisce il buon funzionamento del prodotto descritto nel presente certificato per un periodo di dodici mesi dalla data di acquisto.

Il certificato di garanzia compilato in tutte le sue parti e convalidato dallo scontrino fiscale rilasciato dal rivenditore è l'unico documento che dà diritto alle prestazioni in garanzia e dovrà essere esibito al personale autorizzato all'atto di ogni richiesta di intervento in garanzia.

Il presente certificato di garanzia esclude ogni altra forma di garanzia per vizi ed attribuisce solo il diritto alla riparazione gratuita del prodotto che dovesse risultare inidoneo al funzionamento, escludendo altresì ogni diritto alla risoluzione del contratto di compravendita, alla riduzione del prezzo ed al risarcimento dei danni; è espressamente esclusa inoltre la responsabilità della ditta **KARMA ITALIANA srl** per ogni altro danno comunque dipendente o connesso con la vendita del prodotto eventualmente difettoso.

Modalità di applicazione della garanzia:

La garanzia non potrà trovare applicazione in tutti quei casi in cui il prodotto sia stato danneggiato dopo la vendita, usato non conformemente alle istruzioni d'uso e manutenzione che lo accompagnano o risulti installato o riparato impropriamente.

L'esame degli eventuali difetti di funzionamento e delle loro cause sarà sempre effettuato da tecnici autorizzati dalla **KARMA ITALIANA srl**.

Eventuali spese di trasporto in un laboratorio autorizzato (e ritorno) per l'accertamento del diritto alla garanzia, sono a carico del cliente.

DA COMPILARE IN TUTTE LE SUE PARTI E CONSERVARE**Karma Italiana srl**

Via Gozzano, 38bis
21052 BUSTO ARSIZIO (VA)
Tel. 0331-628244 Fax. 0331-622470
Web Site: www.karmaitaliana.it



-700-