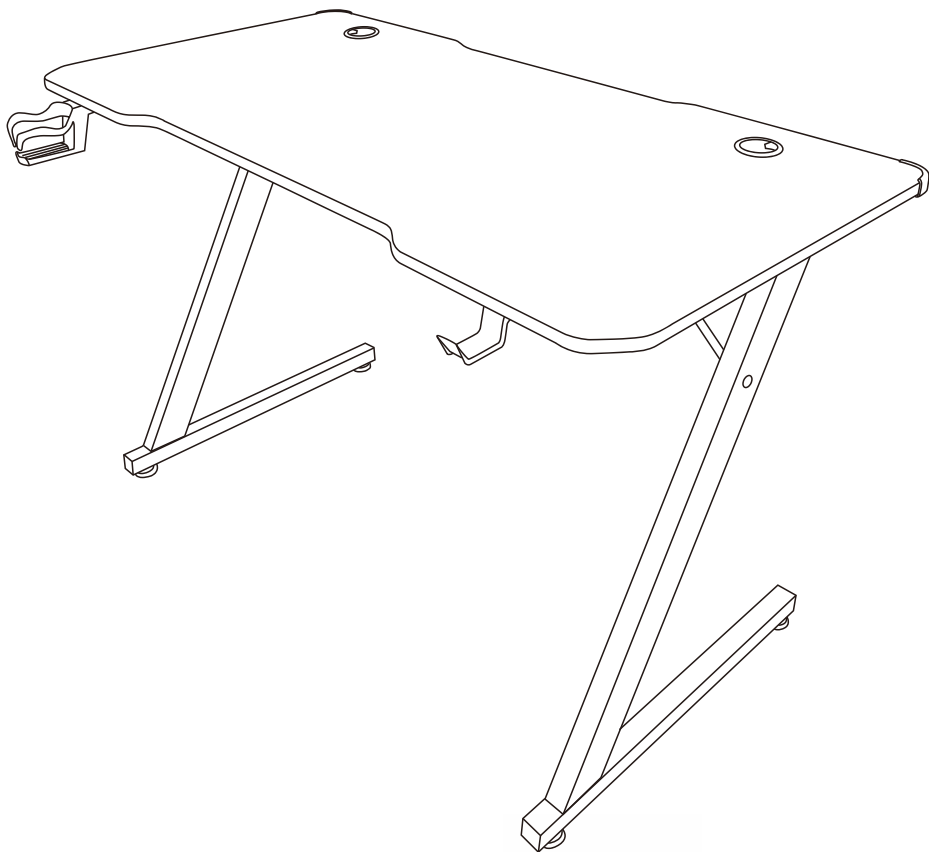




# amstrad

AMS-DESK ASTRA SERIE



## MANUEL D'UTILISATION

Usermanual - Benutzerhandbuch - Gebruikershandleiding - Manual de Usuario

FR | EN | NL | DE | ES

Importé par : Global Trade  
11 rue de la libération - 08300 Tagnon - France





**CONSIGNES DE SÉCURITÉ | SAFETY INSTRUCTIONS | VEILIGHEIDSIINSTRUCTIES | SICHERHEITSANWEISUNGEN  
INSTRUCCIONES DE SEGURIDAD**

**FR EN NL/BE DE ES**

**Lisez attentivement ce manuel qui contient des informations importantes sur l'installation et l'utilisation de l'appareil.**

Conservez le manuel pour référence ultérieure. Si l'appareil change un jour de propriétaire, assurez-vous que le nouvel utilisateur est en possession du manuel.

- Veillez à ce que le chemin vers le bureau soit dégagé.
- Assurez-vous que le bureau n'est en contact avec aucun mur.
- Vérifiez que la longueur de tous les câbles est suffisante pour accompagner les ajustements de hauteur.
- Éloignez les enfants du bureau, des commandes et des mécanismes de réglage en hauteur électriques pour prévenir les risques de blessures et d'électrocution.
- Maintenez les éléments électriques loin de tout liquide.
- Il est interdit de s'asseoir ou de se tenir debout sur le cadre du bureau. Ne pas ramper ni s'allonger sous le cadre.

**Read this manual carefully as it contains important information on the installation and use of the product.**

Keep the manual for future reference. If the product changes ownership on a day, make sure that the new user is in possession of the manual.

- Ensure that the path to the desk is clear.
- Ensure the desk does not touch any walls.
- Ensure all cords are of appropriate length to accommodate height adjustments.
- Keep children away from the desk, control units, and electrically adjustable handsets. There is a risk of injury and electric shock.
- Keep all electrical components away from liquids.
- Do not sit or stand on the desk frame. Do not crawl or lie down under the desk frame.

**Lees deze handleiding zorgvuldig door, die informatie bevat over de installatie en het gebruik van het apparaat.**

Bewaar de handleiding voor toekomstig gebruik. Als het apparaat verandert op de dag van een eigenaar, zorg dan dat de nieuwe gebruiker is aangemeld bezit van de handleiding.

Zorg ervoor dat de weg naar het bureau vrij is.

Zorg ervoor dat het bureau geen enkele muur raakt.

Zorg ervoor dat alle snoeren lang genoeg zijn om de hoogverstelling te kunnen bijbenen.

Houd kinderen weg van het bureau, de bedieningseenheden en de elektrisch verstelbare handsets. Er is een risico op letsel en elektrische schok.

Houd alle elektrische componenten uit de buurt van vloeistoffen.

Ga niet zitten of staan op het frame van het bureau. Kruip niet en lig niet onder het frame van het bureau.

**Lesen Sie diese Anleitung sorgfältig durch, die Informationen über die Installation und Verwendung des Geräts enthält.**

Bewahren Sie die Anleitung für zukünftige Verwendung auf. Wenn das Gerät den Besitzer wechselt, stellen Sie sicher, dass der neue Benutzer die Anleitung erhält.

Stellen Sie sicher, dass der Weg zum Schreibtisch frei ist.

Stellen Sie sicher, dass der Schreibtisch keine Wände berührt.

Stellen Sie sicher, dass alle Kabel lang genug sind, um die Höhenverstellung zu unterstützen.

Halten Sie Kinder fern vom Schreibtisch, den Steuereinheiten und den elektrisch verstellbaren Handgeräten. Es besteht Verletzungs- und Elektroschockgefahr.

Halten Sie alle elektrischen Komponenten fern von Flüssigkeiten.

Setzen oder stellen Sie sich nicht auf das Rahmenwerk des Schreibtisches. Kriechen oder legen Sie sich nicht unter das Rahmenwerk des Schreibtisches.

**Lea atentamente este manual, que contiene información. En la instalación y uso del dispositivo.**

• Guarde el manual para futuras referencias. Si el dispositivo cambia en el día del propietario, asegúrese de que el nuevo usuario esté en posesión del manual.

- Asegúrese de que el camino al escritorio esté despejado.

- Asegúrese de que el escritorio no toque ninguna pared.

- Asegúrese de que todos los cables tengan la longitud adecuada para adaptarse al ajuste de altura.

- Mantenga a los niños alejados del escritorio. Las unidades de control y los dispositivos de ajuste de altura eléctricos. Existe riesgo de lesiones y descarga eléctrica.

- Mantenga todos los componentes eléctricos alejados de líquidos.

- No se siente ni se pare en el marco del escritorio. No gatee ni se acueste bajo el marco del escritorio.



**MISE AU REBUT | DISPOSAL | AFVOEREN | ENTSORGUNG | ELIMINACIÓN**

**FR EN NL/BE DE ES**

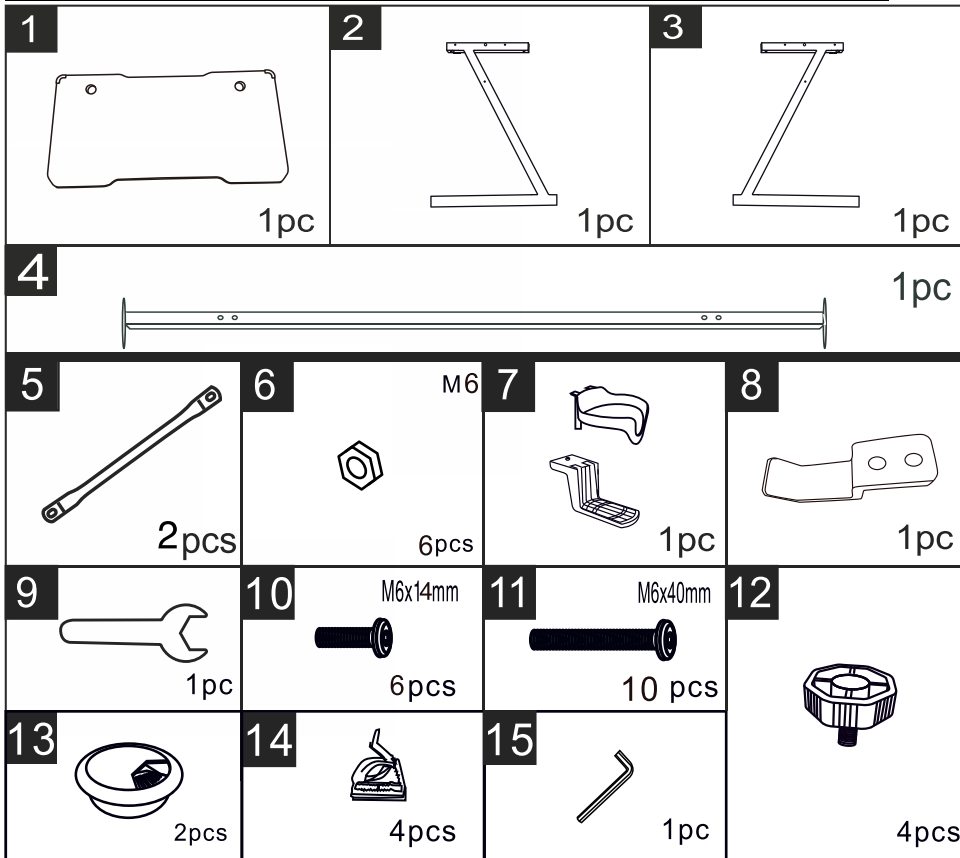
**Recycling** : Nos emballages peuvent faire l'objet d'une consigne de tri. Pour en savoir plus renseignez vous : [www.consigneetri.fr](http://www.consigneetri.fr)  
**PROTECTION DE L'ENVIRONNEMENT – DIRECTIVE 2012/19/UE** - Ces symboles ne sont valides qu'au sein de l'Union Européenne.

**Recycling** : Our packaging may be subject to sorting instructions. For more information, please visit : [www.consigneetri.fr](http://www.consigneetri.fr) | **ENVIRONMENTAL PROTECTION – DIRECTIVE 2012/19/UE** These symbols are only valid within the European Union.

**Recycling** : Onze verpakkingen kunnen onderworpen zijn aan sorteervoorschriften. Voor meer informatie, bezoek: [www.consigneetri.fr](http://www.consigneetri.fr)  
**MILIEUBESCHERMING – RICHTLIJN 2012/19/UE** - Deze symbolen zijn alleen geldig binnen de Europese Unie.

**Recycling** : Unsere Verpackungen können einer Sortieranweisung unterliegen. Für weitere Informationen besuchen Sie bitte: [www.consigneetri.fr](http://www.consigneetri.fr)  
**UMWELTSCHUTZ – RICHTLINIE 2012/19/UE** - Diese Symbole gelten nur innerhalb der Europäischen Union.

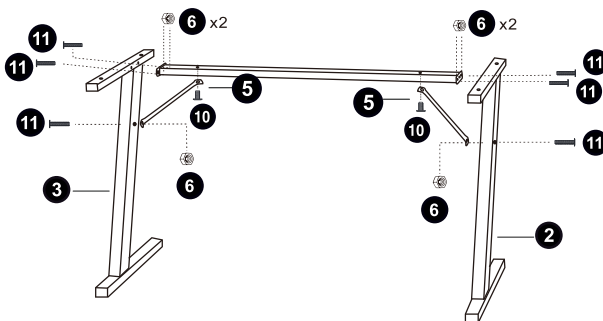
**Reciclaje** : Nuestros embalajes pueden estar sujetos a instrucciones de clasificación. Para más información, visite: [www.consigneetri.fr](http://www.consigneetri.fr)  
**PROTECCIÓN DEL MEDIO AMBIENTE – DIRECTIVA 2012/19/UE** - Estos símbolos solo son válidos dentro de la Unión Europea.



DONNÉES TECHNIQUES | TECHNICAL DATA | TECHNISCHE GEGEVENS  
 TECHNISCHE DATEN | DATOS TÉCNICOS

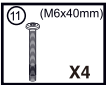
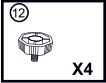
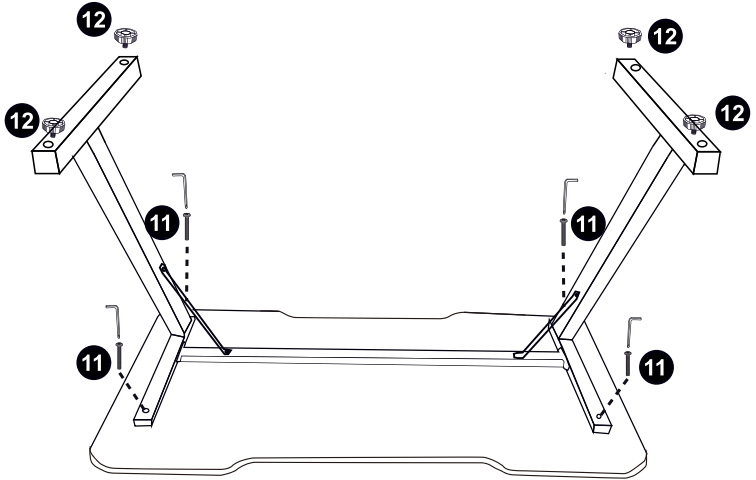
Capacité de charge max   Maximum load capacity   Maximale belastingscapaciteit   Maximale Belastungskapazität   Capacidad de carga máxima	80KG
Dimensions   Abmessungen   Afmetingen   Dimensiones	L : 120cm / P : 60cm / H : 73cm

ÉTAPE 1 | STEP 1 | STAP 1 | SCHRITT 1 | PASO 1



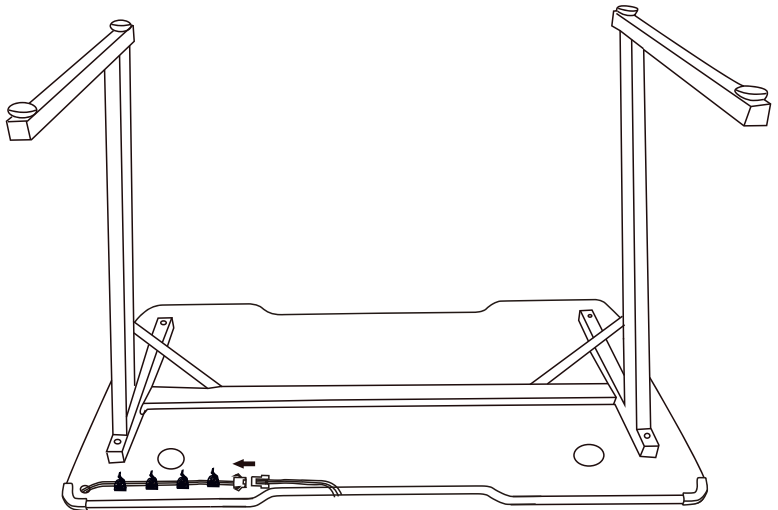
Vissez mais ne serrez pas, une fois le cadre de la table installé  
 Screw in but don't tighten, after the table frame is installed  
 Schroef het vast, maar draai het niet te vast, nadat het tafelframe is geïnstalleerd  
 Einschrauben, aber nicht festziehen, nachdem der Tischrahmen montiert ist  
 Atornille, pero no apriete, después de instalar el marco de la mesa.

## ÉTAPE 2 | STEP 2 | STAP 2 | SCHRITT 2 | PASO 2



Une fois le plateau installé, serrez toutes les vis.  
After the tabletop installed, tighten all the screws.  
Nadat het tafelblad is gemonteerd, draait u alle schroeven vast.  
Nachdem die Tischplatte montiert ist, ziehen Sie alle Schrauben fest.  
Después de instalar la mesa, apriete todos los tornillos.

## ÉTAPE 3 | STEP 3 | STAP 3 | SCHRITT 3 | PASO 3

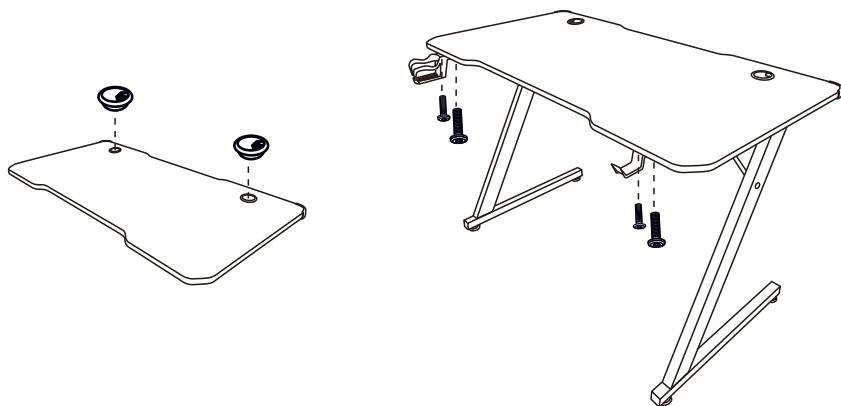
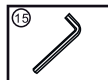


Alimentation de l'éclairage LED | LED lighting power supply | Voeding van LED-verlichting  
Stromversorgung der LED-Beleuchtung | Alimentación de la iluminación LED

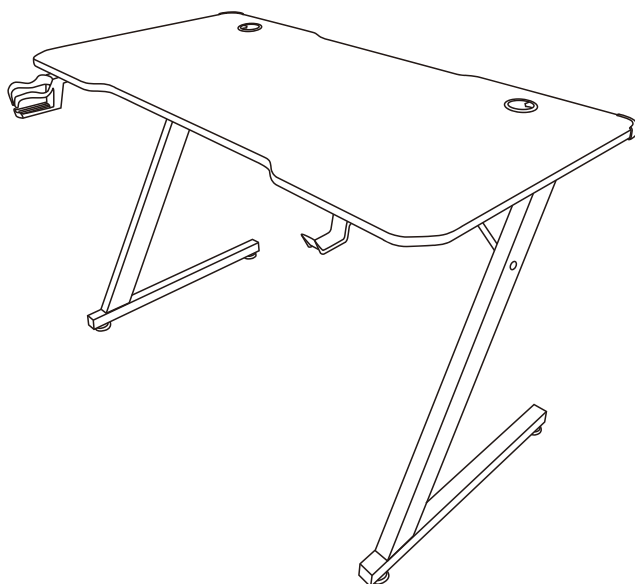
Adapteur TypeC externe type chargeur smartphone 5V / 1A minimum (non inclus)  
External TypeC adapter type smartphone charger 5V / 1A minimum (not included)  
Externe TypeC-adaptor type smartphone oplader 5V / 1A minimum (niet inbegrepen)  
Externen TypeC-Adapter Typ Smartphone-Ladegerät 5V / 1A mindestens (nicht enthalten)  
Adaptador TypeC externo tipo cargador de smartphone 5V / 1A mínimo (no incluido)



ÉTAPE 4 | STEP 4 | STAP 4 | SCHRITT 4 | PASO 4



ÉTAPE 5 | STEP 5 | STAP 5 | SCHRITT 5 | PASO 5





# GLOBAL TRADE

## Déclaration UE de Conformité

Nous, GLOBAL TRADE, 11 RUE DE LA LIBÉRATION, 08300 TAGNON, FRANCE

### **Certifions et déclarons sous notre seule responsabilité que le produit suivant :**

Certify and declare under our sole responsibility only the following products:

Certificeren en verklaren onder onze eigen verantwoordelijkheid alleen de volgende producten:

Zertifizieren und deklarieren Sie unter unserer alleinigen Verantwortung nur die folgenden Produkte:

Certificar y declaramos bajo nuestra única responsabilidad que los siguientes productos :

Certificare e dichiarare sotto la nostra esclusiva responsabilità solo i seguenti prodotti:

Marque | Brand : **AMSTRAD**

Type ou modèle | Type or model : **AMS-DESK40-LED-ASTRA,  
AMS-DESK120Z-LED-ASTRA**

Type modèle usine | Factory model number : **CY6007**

Désignation commerciale | Designation : **BUREAU GAMER**

### **Est conforme à la directive :**

Está em conformidade com a directiva :

Is complies with the directive :

Voldoet aan de richtlijn :

Entspricht der Richtlinie :

Cumple la directiva :

Conforme alla direttiva :



### **Une déclaration complète de conformité est disponible par mail à : [contact@global-trade.world](mailto:contact@global-trade.world)**

A full compliance statement is available by download or email at:

Een volledige verklaring van overeenstemming is beschikbaar om te downloaden of per e-mail op :

Eine vollständige Konformitätserklärung steht zum Herunterladen oder per E-Mail zur Verfügung unter :

Puede descargarse una declaración de conformidad completa o enviarse por correo electrónico a :



Fait le 29/07/2024 à Tagnon, France



Version 1.1.07.24

Visuels non contractuels - Spécifications sujettes à modification sans préavis - Sous réserve d'erreurs typographiques.  
Non-contractual visuals - Specifications subject to change without notice - Subject to typographical errors.