



**KARMA**<sup>®</sup>

www.karmaitaliana.it

**BS 85**

Box da incasso

>> Manuale di **istruzioni**

### Complimenti per la sua ottima scelta.

Ci complimentiamo vivamente per la Sua scelta, il prodotto Karma da lei acquistato è frutto di un'accurata progettazione da parte di ingegneri specializzati.

Per la sua realizzazione sono stati impiegati materiali di ottima qualità per garantirne il funzionamento nel tempo. Il prodotto è stato realizzato in conformità alle severe normative di sicurezza imposte dalla Comunità Europea, garanzia di affidabilità e sicurezza.

Vi preghiamo di leggere attentamente questo manuale prima di cominciare ad utilizzare l'apparecchio al fine di sfruttarne appieno le potenzialità.

La Karma dispone di numerosi prodotti accessori che potranno completare il vostro apparecchio. Vi invitiamo quindi a visionare il nostro ultimo catalogo

generale e a visitare il nostro sito internet:

**[www.karmaitaliana.it](http://www.karmaitaliana.it)**

sul quale troverete tutti i nostri articoli con descrizioni accurate e documentazioni aggiuntive sviluppate successivamente all'uscita del prodotto.

I nostri uffici sono a vostra completa disposizione per qualsiasi chiarimento o informazione.

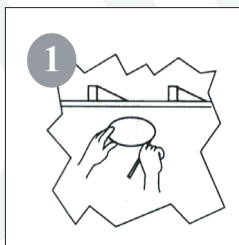
Ci auguriamo che rimarrete soddisfatti dell'acquisto e Vi ringraziamo nuovamente per la fiducia riposta nel nostro marchio.

Prodotto

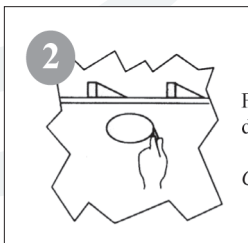


## Istruzioni per il funzionamento

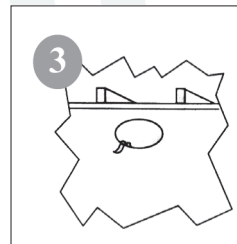
- 1) Prima prima cosa identificate l'esatto punto della parete nel quale vorrete applicare il box. Con l'ausilio di appositi rilevatori elettronici disponibili in commercio, assicuratevi che non vi siano cavi elettrici o tubi idraulici dove andrete a forare. Con una matita segnate il perimetro della sagoma da forare



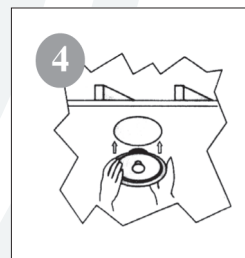
- 2) Forate la superficie della parete seguendo la traccia disegnata precedentemente. Lavorate con cautela e precisione.



- 3) Ricordatevi di lasciare spazio sufficiente (4-5 cm) per poter collegare successivamente i cavi



- 4) Collegate i cavi ai terminali dell'altoparlante ed inserite il box nel foro.



## Istruzioni per il funzionamento

- 5) Con un cacciavite, premete le viti del diffusore e ruotate delicatamente affinché i ganci (vedi fig.1) di fissaggio blocchino il box al controsoffitto. Le molle presenti sulle viti, assicureranno una giusta presa.

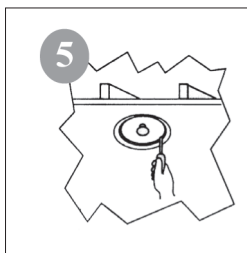
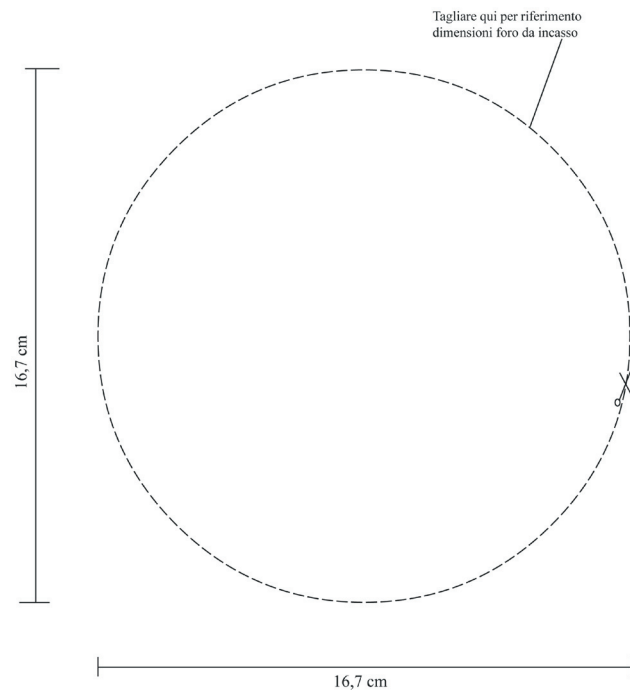
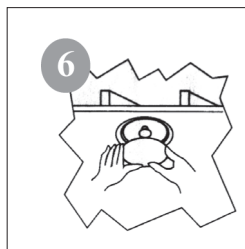


Fig. 1

- 6) In ultimo, montate la griglia metallica di protezione



## Specifiche Tecniche

Risposta in Frequenza:	70-20K hz
Impedenza:	8 Ohms
Potenza nominale:	25Watts
Potenza di picco:	50 Watts
Sensibilità:	90 db
Diametro Woofers:	130 mm
Tweeter:	40 mm
Dimensioni:	200 x 200 x 70 mm
Peso:	0,91 Kg

[www.karmaitaliana.it](http://www.karmaitaliana.it)

---

La Karma Italiana srl, allo scopo di migliorare i propri prodotti, si riserva il diritto di modificare le caratteristiche siano esse tecniche o estetiche, in qualsiasi momento e senza alcun preavviso.

# Certificato di Garanzia

NOME PRODOTTO

**BS 85**

DATA DI ACQUISTO

NOMINATIVO E INDIRIZZO  
DELL'ACQUIRENTE

---

---

---

---

La KARMA ITALIANA srl garantisce il buon funzionamento del prodotto descritto nel presente certificato per un periodo di 24 mesi dalla data di acquisto. Il certificato di garanzia compilato in tutte le sue parti e convalidato dallo scontrino fiscale rilasciato dal rivenditore è l'unico documento che dà diritto alle prestazioni in garanzia e dovrà essere esibito al personale autorizzato all'atto di ogni richiesta di intervento in garanzia. Il presente certificato di garanzia esclude ogni altra forma di garanzia per vizi ed attribuisce solo il diritto alla riparazione gratuita del prodotto che dovesse risultare inidoneo al funzionamento, escludendo altresì ogni diritto alla risoluzione del contratto di compravendita, alla riduzione del prezzo ed al risarcimento dei danni; è espressamente esclusa inoltre la responsabilità della ditta KARMA ITALIANA srl per ogni altro danno comunque dipendente o connesso con la vendita del prodotto eventualmente difettoso.

Modalità di applicazione della garanzia: La garanzia non potrà trovare applicazione in tutti quei casi in cui il prodotto sia stato danneggiato dopo la vendita, usato non conformemente alle istruzioni d'uso e manutenzione che lo accompagnano o risulta installato o riparato impropriamente. L'esame degli eventuali difetti di funzionamento e delle loro cause sarà sempre effettuato da tecnici autorizzati dalla KARMA ITALIANA srl. Eventuali spese di trasporto per l'accertamento del diritto alla garanzia, sono a carico del cliente. Le riparazioni o sostituzioni verranno effettuate direttamente dalla sede centrale di Busto Arsizio(VA). Prima di procedere alla spedizione del prodotto è necessario ottenere l'autorizzazione all'invio. Tale autorizzazione si richiede tramite la sezione ASSISTENZA sul sito [www.karmaitaliana.it](http://www.karmaitaliana.it) Seguite le istruzioni che vi appariranno.

TIMBRO E FIRMA DEL RIVENDITORE



## INFORMAZIONI PER PROTEZIONE AMBIENTALE

Dopo l'implementazione della Direttiva Europea 2002/96/EU nel sistema legale nazionale, ci sono le seguenti applicazioni: I dispositivi elettrici ed elettronici non devono essere considerati rifiuti domestici. I consumatori sono obbligati dalla legge a restituire i dispositivi elettrici ed elettronici alla fine della loro vita utile ai punti di raccolta collerici preposti per questo scopo o nei punti vendita. Dettagli di quanto riportato sono definiti dalle leggi nazionali di ogni stato. Questo simbolo sul prodotto, sul manuale d'istruzioni o sull'imballo indicano che questo prodotto è soggetto a queste regole. Dal riciclo, e riutilizzo del materiale o altre forme di utilizzo di dispositivi obsoleti, voi renderete un importante contributo alla protezione ambientale.

 **KARMA**<sup>®</sup>

[www.karmaitaliana.it](http://www.karmaitaliana.it)



# KARMA<sup>®</sup>

**Karma Italiana srl**

via Gozzano, 38 bis

21052 Busto Arsizio (VA) - Italy

Telefono +39 0331.628.244 - Fax +39 0331.622.470

[www.karmaitaliana.it](http://www.karmaitaliana.it)



Made in China



ver. 10.1