

DVD UN23

Lettore multimediale
Multimedia player

MANUALE DI ISTRUZIONI

Instruction Manual

INDICE / INDEX

• ITALIANO

PAG. 4

• ENGLISH

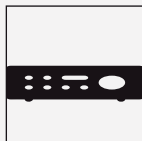
PAG. 8

- PT** Digitalize o código QR, selecione o seu idioma e descarregue o manual de instruções.
- ES** Escanea el código QR, selecciona tu idioma y descarga el manual de instrucciones.
- FR** Scannez le code QR, sélectionnez votre langue et téléchargez le manuel d'instructions.
- DE** Scannen Sie den QR-Code, wählen Sie Ihre Sprache und laden Sie die Bedienungsanleitung herunter.
- PL** Zeskanuj kod QR, wybierz swój język i pobierz instrukcję obsługi.
- GR** Σαρώστε τον κωδικό QR, επιλέξτε τη γλώσσα σας και κατεβάστε το εγχειρίδιο οδηγιών.
- SK** Naskenujte QR kód, vyberte jazyk a stiahnite si návod na použitie.

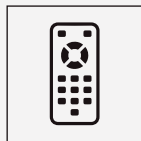
- SL** Skenirajte kodo QR, izberite svoj jezik in prenesite navodila za uporabo.
- HR** Skenirajte QR kod, odaberite svoj jezik i preuzmite priručnik s uputama.
- FI** Skannaa QR-koodi, valitse kieli ja lataa käyttöohje.
- RO** Scanați codul QR, selectați limba și descărcați manualul de instrucțiuni.



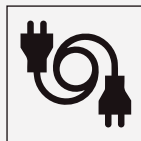
CONTENUTO DELLA CONFEZIONE / PACKAGING CONTENT



LETTORE DVD
DVD player



TELECOMANDO
Remote control



CAVO ALIMET.
Power cable



MANUALE
Manual

SPECIFICHE TECNICHE - TECHNICAL SPECIFICATIONS

Formati video	DVD, VCD
Formati audio	MP3, CD
Radio	FM
Impedenze supportate	8 - 16 Ohm
Uscita video	0,775V, 75 Ohm
Ingresso Audio	0,775V, 600 Ohm
Rapporto S/N	>80dB
Line Out	0,775(OdBV)
Risposta in frequenza	20 Hz - 20 KHz (+/-3dB)
THD	< 60dB
Assorbimento	15W
Telecomando	Incluso
Alimentazione	100 - 240V ~50/60Hz
Batterie telecomando	2 x AAA (non incluse)
Frequenza BT	2,4 Ghz
Dimensioni	484 x 365 x 44 mm
Peso	2,7 Kg

Video formats	DVD, VCD
Audio formats	MP3, CD
Radio	FM
Supported impedances	8 - 16 Ohm
Video output	0,775V, 75 Ohm
Audio input	0,775V, 600 Ohm
S/N ratio	>80dB
Line Out	0,775(OdBV)
Frequency response	20 Hz - 20 KHz (+/-3dB)
THD	< 60dB
Power consumption	15W
IR Remote	included
Power supply	100 - 240V ~50/60Hz
IR remote batteries	2 x AAA (not included)
BT frequency	2,4 Ghz
Dimensions	484 x 365 x 44 mm
Weight	2,7 Kg

IT

Il fabbricante, allo scopo di migliorare i propri prodotti, si riserva il diritto di modificarne le caratteristiche siano esse tecniche o estetiche, in qualsiasi momento e senza alcun preavviso.

EN

The manufacturer, in order to improve its products, reserves the right to modify their characteristics whether technical or aesthetic, at any time and without notice.



PRECAUZIONI ED AVVERTENZE



- Leggete con attenzione le istruzioni riportate su questo manuale e seguitele scrupolosamente.
- Conservate il manuale per future consultazioni e allegatelo se cedete l'apparecchio ad altri.
- Il dispositivo funziona con pericolosa tensione di rete a 100 - 240V. Non apritelo, non smontatelo e non cercate di intervenire al suo interno. In caso di utilizzo improprio esiste il pericolo di una scarica elettrica.
- Il prodotto è destinato ad uso professionale e l'installazione deve essere effettuata esclusivamente da tecnici specializzati, competenti di impianti elettrici e di sonorizzazione. In caso di installazione o collegamenti errati il produttore non si assume alcuna responsabilità per danni a persone o cose.
- Assicuratevi sempre che la tensione della rete elettrica corrisponda a quella del prodotto. Un voltaggio errato danneggerebbe seriamente l'apparecchio.
- **Apparecchio di classe I:** per evitare il rischio di pericolose scosse elettriche, prima di accendere il prodotto controllate sempre che l'impianto elettrico sia collegato alla messa a terra. Non tagliate il cavo interno o esterno di messa a terra, né scollegate il cablaggio del terminale di messa a terra.
- Prima di effettuare collegamenti con altri dispositivi controllate che tutti gli apparecchi siano scollegati dall'alimentazione e che i volumi siano posti sul minimo.
- Il prodotto non è adatto per usi esterni. Per evitare il rischio di cortocircuiti non esponetelo a temperature elevate (oltre i 40°, pioggia o umidità).
- Evitate che nel prodotto entrino liquido infiammabile, acqua o oggetti metallici.
- Non toccate il prodotto con le mani bagnate.
- Non posizionate recipienti pieni di liquido, come ad esempio vasi, sull'apparecchio o in prossimità di esso.
- Installate il prodotto in posizione stabile e areata, lontano da fonti di calore e non ostruite le prese d'aria.
- Trattate l'apparecchio e i suoi comandi con la dovuta delicatezza, evitando vibrazioni, cadute o colpi.
- Se il prodotto non si accende controllate il fusibile e se necessario sostituitelo con uno dello stesso tipo e amperaggio, dopo aver scollegato l'apparecchio dall'alimentazione.
- In caso di problemi di funzionamento interrompete l'uso immediatamente. Non tentate di riparare l'apparecchio per conto vostro, ma rivolgetevi all'assistenza autorizzata. Riparazioni effettuate da personale non competente potrebbero creare gravi danni sia all'apparecchio che alle persone.
- Non accendere e spegnere il prodotto a brevi intervalli: potrebbe ridurre la durata del dispositivo.
- Scollegate l'unità dall'alimentazione quando non è in uso.
- Non staccate il cavo di alimentazione tirandolo dal filo. Non tagliate modificate o piegate il cavo di alimentazione e controllate sempre che sia in buone condizioni.
- Lasciate raffreddare il prodotto prima di effettuare pulizia o manutenzione.
- Per la pulizia del prodotto usate esclusivamente un panno umido, evitando solventi o detersivi di qualsiasi genere.
- I bambini devono essere sorvegliati se presenti durante l'utilizzo del prodotto.



- Per evitare possibili danni all'udito, limitare il tempo di ascolto a volumi elevati.

DICHIARAZIONE DI CONFORMITÀ UE



Il fabbricante, KARIMA ITALIANA SRL, dichiara che il tipo di apparecchiatura radio lettore multimediale DVD UN23 è conforme alla direttiva 2014/53/UE. Il testo completo della dichiarazione di conformità UE è disponibile al seguente indirizzo Internet: www.karimaitaliana.it



Questo simbolo vi avverte della presenza di istruzioni d'uso e manutenzione importanti, nel manuale o nella documentazione che accompagna il prodotto



Questo simbolo vi avverte della presenza di materiale non isolato "sotto tensione" ad elevato voltaggio, all'interno del prodotto, che può costituire pericolo di folgorazione per le persone.



Il marchio CE indica che questo prodotto è conforme alle direttive europee e relative normative ad esso applicabili.

La documentazione di conformità in forma completa è reperibile presso la società Karma Italiana Srl.



Ai sensi del Decreto Legislativo N°49 del 14 Marzo 2014 - " Attuazione delle Direttive 2012/19/UE sui rifiuti di apparecchiature elettriche ed elettroniche (RAEE)".

Il simbolo del cassonetto barrato riportato sull'apparecchiatura indica che il prodotto alla fine della propria vita utile deve essere raccolto separatamente dagli altri rifiuti. L'utente dovrà, pertanto, conferire l'apparecchiatura integra dei componenti essenziali giunta a fine vita agli idonei centri di raccolta differenziata dei rifiuti elettronici ed elettrotecnici, oppure riconsegnarla al rivenditore al momento dell'acquisto di nuova apparecchiatura di tipo equivalente, in ragione di uno a uno oppure 1 a zero per le apparecchiature aventi lato maggiore inferiore a 25 cm. L'adeguata raccolta differenziata per l'avvio successivo dell'apparecchiatura dimessa al riciclaggio, al trattamento e allo smaltimento ambientale compatibile contribuisce ad evitare possibili effetti negativi sull'ambiente e sulla salute e favorisce il riciclo dei materiali di cui è composta l'apparecchiatura. Lo smaltimento abusivo del prodotto da parte dell'utente comporta l'applicazione delle sanzioni amministrative di cui al D.Lgs n. Decreto Legislativo N° 49 del 14 Marzo 2014.



Il telecomando del prodotto funziona con batterie che, in base al Regolamento Europeo (UE)/2023/1542, non possono essere smaltite con i normali rifiuti domestici. Informarsi sulle normative locali relative alla raccolta differenziata delle batterie: un corretto smaltimento permette di evitare conseguenze negative per l'ambiente e la salute.

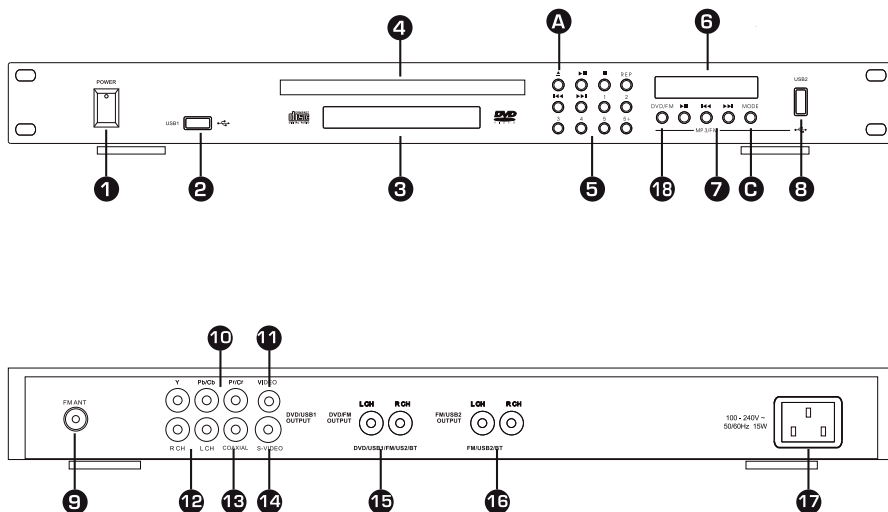
CONDIZIONI DI GARANZIA

Il prodotto è coperto da garanzia in base alle vigenti normative nazionali ed Europee.

Per le condizioni complete di garanzia e per effettuare richieste di assistenza visitate il sito: www.glemm.eu

- La garanzia copre i difetti di fabbrica ed i guasti verificatisi nei primi 2 anni dalla data di acquisto. Nel caso di acquisto con fattura, la garanzia è limitata ad 1 anno.
- Sono esclusi i guasti causati da imperizia o da uso non appropriato dell'apparecchio
- La garanzia non ha più alcun effetto qualora l'apparecchio risulti manomesso.
- La garanzia non prevede necessariamente la sostituzione del prodotto.
- Sono escluse dalla garanzia le parti esterne, le batterie, le manopole, gli interruttori, e le parti asportabili o consumabili.
- Le spese di trasporto e i rischi conseguenti sono a carico del proprietario dell'apparecchio
- A tutti gli effetti la validità della garanzia è avallata unicamente dalla presentazione della fattura o scontrino d'acquisto.
- In caso di invio in assistenza è importante che il prodotto sia completo dell'imballo originale: vi suggeriamo quindi di conservarlo.

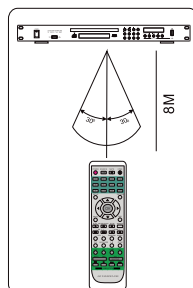
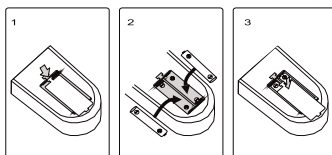
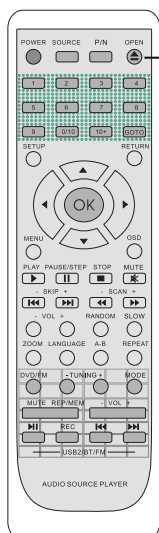
Vi suggeriamo anche di procedere alla registrazione del prodotto sul nostro sito internet, www.karmaitaliana.it loggandovi nell'area riservata. Avrete così la possibilità di tener traccia della validità della garanzia e di ricevere aggiornamenti sui nostri articoli.



TELECOMANDO

Il telecomando a raggi infrarossi incluso nella confezione permette il controllo dell'apparecchio a distanza. Da qui è possibile selezionare la sorgente desiderata, cambiare brano, avviare o interrompere la riproduzione, ma anche attivare numerose funzioni non gestibili dai tasti posti sull'apparecchio.

Il telecomando opera ad una distanza massima di circa 8m dall'apparecchio. E' alimentato da 2 batterie che possono essere sostituite all'occorrenza accedendo al vano batterie posto sul retro del telecomando. La procedura è rappresentata nelle immagini qui sotto.



1) TASTO DI ACCENSIONE/ SPEGNIMENTO

Ad apparecchio acceso, I display (3/6) si accendono.

2) PRESA USB1

Qui potete collegare un supporto di memoria USB. I brani riprodotti verranno inviati alle prese d'uscita RCA (14).

3) DVD DISPLAY

Mostra le informazioni relative ai CD/DVD/VCD inseriti nello slot (4).

4) VANO PORTA DISCHI

QUI POTETE INSERIRE CD/DVD/VCD. Per aprire il vano premete il tasto "Open" sull'apparecchio (A) o sul telecomando (B).

5) TASTI MODULO DVD

Permettono di controllare le principali funzioni legate al lettore DVD.

6) DISPLAY 2

Qui vengono mostrate le informazioni relative al modulo multimediale che si occupa della riproduzione brani Mp3, collegamento bluetooth e modulo radio FM.

7) TASTI MODULO MULTIMEDIALE

Permettono di controllare le principali funzioni legate al lettore multimediale. Il tasto "Mode" (C) consente di selezionare le funzioni USB2/FM/BT. Il segnale audio in uscita sarà disponibile alle prese RCA (16).

Il tasto "DVD FM" (18) permette invece di selezionare le funzioni DVD/USB1/MP3/FM/BT. Il segnale audio in uscita sarà disponibile alle prese RCA (15).

8) PRESA USB2

Qui potete collegare un secondo supporto di memoria USB. I brani riprodotti verranno inviati alle prese d'uscita RCA (15).

9) PRESA ANTENNA FM

Avitate a questa presa l'antenna destinata alla radio FM.

10) PRESE Y Pb/Cb e Pr/Cr

A queste prese di tipo RCA è disponibile il segnale video scomposto.

11) PRESA VIDEO OUT

Offre il segnale video standard tramite presa RCA.

12) AUDIO OUT

Sono le prese RCA alle quali è presente il segnale audio stereofonico in uscita suddiviso in canale destro(R) e sinistro(L). Qui potete collegare ad esempio un amplificatore.

13) COAXIAL

E' una presa di tipo coassiale per il segnale audio digitale.

14) S-VIDEO

E' una presa di uscita video in alta qualità utilizzata da alcuni monitor video.

15) Prese Audio out1

Qui è presente il segnale audio in uscita destinato ad un amplificatore o registratore. Il segnali presenti sono I seguenti: DVD/USB1/FM/USB2/Bluetooth.

16) Prese Audio out2

Questa seconda presa audio in uscita permette, insieme alle prese (15) di inviare 2 segnali in uscita contemporaneamente ad un amplificatore o registratore. Il segnali presenti sono I seguenti: FM/USB2/Bluetooth.

17) PRESA DI ALIMENTAZIONE

Collegate qui il cavo di alimentazione incluso nella confezione, quindi inserite la spina all'altra estremità un una comune presa domestica.



CAUTIONS AND WARNINGS

- Read and follow strictly the instructions contained in this manual.
- Keep this manual for future reference and include it if you give the product to another user.
- This device works with dangerous 100 - 240V mains power. Do not open, do not disassemble and don't try to operate inside it. In case of wrong use an electric shock may occur.
- The product is conceived for professional use. Its installation must be carried out exclusively by specialized technicians, skilled in electric and audio systems. In case of wrong installation or connections, the manufacturer doesn't take any responsibility for damages to people or objects.
- Make sure that your power outlet voltage matches with the product's voltage.
A wrong voltage would seriously damage the fixture.
- **Class I fixture:** to avoid the risk of dangerous electric shocks, before turning on the product always check that electric system is connected to ground. Never cut internal or external ground wires. Never remove ground wiring from the protective ground terminal.
- Before making any connection with other devices, check that all the fixtures are disconnected from the power source and that all the volumes are set on minimum.
- The product is not suitable for outdoor use. To avoid the risk of shortcircuits don't expose it to high temperatures (above 40°), rain or humidity.
- Do not allow flammable liquid, water or metal objects to enter the product.
- Don't touch the product with wet hands.
- Do not place any recipients filled with liquids, such as vases, on top of or directly next to the appliance.
- Install the product in a stable and ventilated position, far from heat sources and don't obstruct the air vents.
- Use the fixture and its controls with due accuracy, avoiding falls, vibrations or impacts.
- If the product doesn't turn on, check the fuse and if necessary replace it with one of the same type and rating, after disconnecting the fixture from power.
- In the event of a serious operating problem, stop using the product immediately. Never try to repair it by yourself, but contact the authorized technical service center. Repairs carried out by unskilled persons could lead to serious damages both to the fixture and to people.
- Do not turn the product on and off at short intervals, it may reduce the life of the device.
- Disconnect the unit from power when it is not used.
- Never disconnect the product from the power source by pulling on the cord. Do not cut, kink, otherwise damage nor modify the power supply cord and periodically check that it is in good condition.
- Wait for the product to cool before cleaning or maintenance.
- To clean the product, use only a damp cloth, avoiding solvents or detergents of any kind.
- If the product is used in the presence of children they must be supervised.

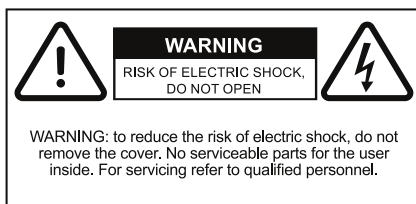


- To prevent possible hearing damage, do not listen at high volume levels for long periods.



EU COMPLIANCE DECLARATION

Hereby, KARMA ITALIANA SRL declares that the multimedia player DVD UN23 is in compliance with Directive 2014/53/EU. The full text of the EU declaration of conformity is available at the following internet address: www.karmaitaliana.it.



This symbol alerts you of the presence of important operating and maintenance instructions, in the manual or in the documentation accompanying the product



This symbol alerts you to the presence of uninsulated dangerous voltage within the product's enclosure that might be of sufficient magnitude to constitute a risk of electric shock. Do not open the product's case.



The CE mark indicates that this product complies with the applicable European directives and their related standards. Compliance documentation in complete form is available at the company Karma Italiana Srl



Directive 2012/19/UE regarding electric and electronic equipment waste (WEEE).

The symbol of the crossed-out dustbin indicates that the product at the end of its life must be collected separately from other waste. The user must, therefore, confer the fixture complete with all the essential components to an authorized disposal center for collection of electronic and electrical waste, or return it to the dealer when buying new equipment of equivalent type, at a rate of one to one, or one to zero if external dimension is less than 25cm. Appropriate separate collection to send the decommissioned equipment to recycling, treatment and environmentally compatible disposal helps to prevent negative impact on the environment and human health and promotes recycling of the materials making up the product. In Italy illegal dumping of the product by the user entails the application of administrative sanctions pursuant to Legislative Decree n. 49 (14/03/2014).



The product's remote control is powered by batteries, which according to the European Directive (EU)/2023/1542, cannot be disposed of with normal household waste. Please inquire about the local regulations regarding the separate collection of batteries: a correct disposal allows to avoid negative consequences for the environment and health.

WARRANTY CONDITIONS

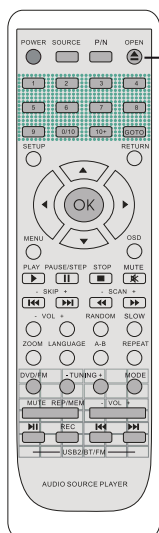
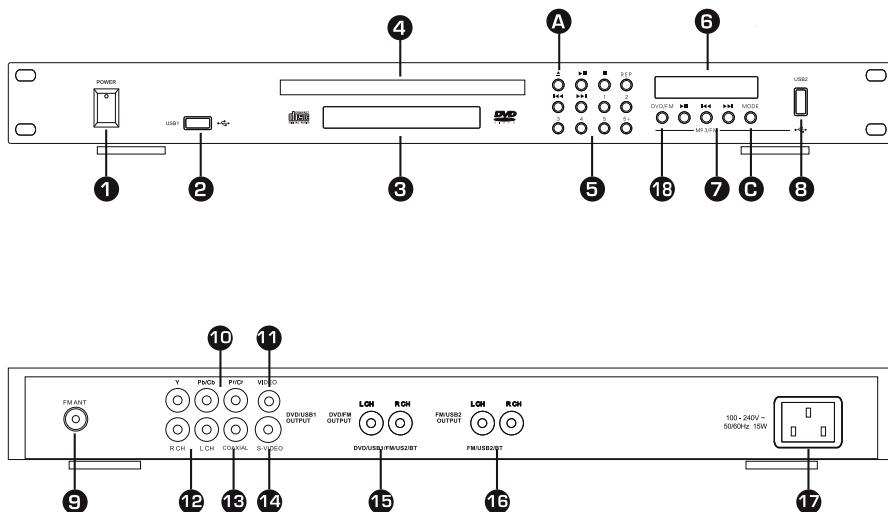
The product is covered by warranty according to current national and European regulations.

For detailed warranty conditions and RMA requests please refer to our website:

www.karmaitaliana.it or www.glemm.eu.

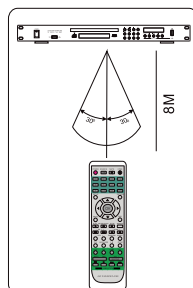
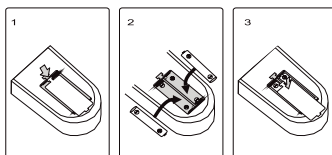
- The warranty covers manufacturing defects and faults occurred in the first 2 years from the date of purchase. In case of purchase with invoice, the warranty is limited to 1 year.
- Damages caused by negligence or wrong use of the device are not covered by warranty.
- The warranty is no longer effective if the item is modified or disassembled by not authorized people.
- This warranty doesn't necessarily envisage the product's replacement.
- External components, batteries, knobs, switches and any removable or subject to wear and tear parts are excluded from warranty.
- Shipment for the return of faulty items is at expense and risk of the owner.
- For all intents and purposes the warranty is effective only upon exhibition of the invoice or of the purchase receipt.
- If you send the product for repair, it must be shipped with complete original packaging: we therefore recommend to save it.

We also suggest to register your product on our website www.karmaitaliana.it, after signing in to access the reserved area. In this way you will have the possibility to keep track of the warranty validity and to receive updates on our items.



REMOTE CONTROL

Thanks to the included infrared remote control it is possible to manage the fixture's main functions from a distance. It can be used to select the desired source, change track, start or stop playing, but also activate other functions that cannot be managed directly by means of the fixture's keys. It has a max operating range of 8m and it is powered by 2 x AAA batteries (not included), which can be easily replaced as shown in the below pictures.



1) ON/OFF BUTTON

With the fixture on, the displays (3/6) light up.

2) USB1 SOCKET

You can connect here a USB memory device. The songs played will be sent to the RCA output sockets (14).

3) DVD DISPLAY

It shows information related to the CDs/ DVDs/ VCDs inserted into the slot (4).

4) DISC SLOT

You can insert here CDs/DVDs/VCDs. To open the slot press the "Open" key on the fixture (A) or on the remote control (B).

5) DVD MODULE KEYS

Use them to control the DVD player's main functions.

6) DISPLAY 2

It shows main information related to the multimedia module (Mp3 tracks, BT connection and FM radio).

7) MULTIMEDIA PLAYER KEYS

Thanks to these keys you can control the main functions related to the multimedia "player". By means of the "Mode" (C) key it is possible to select the functions USB2/FM/BT. The output audio signal will be sent to the RCA (16) sockets. The "DVD FM" key (18) can select the functions DVD/USB1/MP3/FM/BT. The output audio signal will be sent to the RCA (15) sockets.

8) USB2 SOCKET

You can connect here a second USB memory device. The tracks will be sent to the RCA output sockets (15).

9) FM ANTENNA SOCKET

Screw the FM radio antenna into this socket.

10) Y Pb/Cb Pr/Cr SOCKETS

The splitted video signal is sent to these RCA sockets.

11) VIDEO OUT SOCKET

It offers the standard video signal via RCA socket.

12) AUDIO OUT

From these RCA sockets you can pick up the output audio stereo signal, splitted into right (R) and left (L) channel. You can connect here for example an amplifier.

13) COAXIAL

It is a coaxial socket for the audio digital signal.

14) S-VIDEO

It is a high quality video output socket, used by some video monitors

15) Audio out sockets 1

The output audio signal intended for an amplifier or a recorder is available here. The types of signals are: DVD/USB1/FM/USB2/Bluetooth.

16) Audio out sockets 2

This second audio output socket, along with the sockets (15), offers the possibility to send two signals at the same time to an amplifier or a recorder. The available signals are: FM/USB2/Bluetooth.

17) POWER SOCKET

Connect the included power cord here, then plug the other end into a standard household outlet.

Prodotto da/ Produced by:
KARMA ITALIANA SRL
Via Gozzano 38 bis
21052, Busto Arsizio (VA) - Italy

